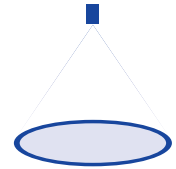


# Exzenter-Hohlkegeldüsen Baureihe 308

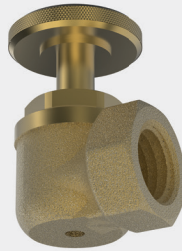


## Eigenschaften:

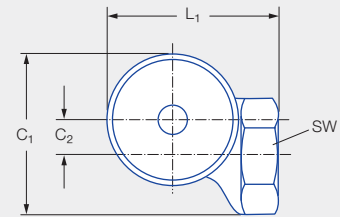
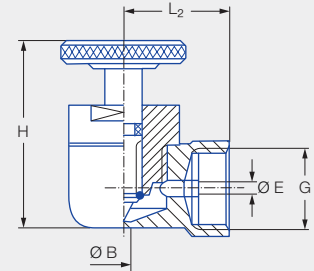
- Gleichmäßige Zerstäubung
- Verstopfungsunempfindliche Düse ohne Dralleinsatz
- Regulierbarer Volumenstrom

## Anwendung:

- Luftbefeuchtung in Luftwäschern
- Staubbekämpfung
- Filterberieselung
- Schaumniederschlagung
- Kühlung



Baureihe 308



G	Abmessungen [mm]						Gewicht [g]
	C <sub>1</sub>	C <sub>2</sub>	H	L <sub>1</sub>	L <sub>2</sub>	SW	
G 3/8 ISO 228	34,0	8,0	40,0	36,0	23,0	22	150,0

Strahlwinkel	Bestell-Nr.		Bohrungsdurchmesser B [mm]	Engster Querschnitt Ø [mm]	V <sub>max</sub> Wasser [l/min]						Strahldurchmesser D [mm] (bei p = 2 bar)	
	Type	Mat.-Nr.			p [bar]						H = 250 [mm]	H = 500 [mm]
		30			0,3	0,5	1,0	2,0	5,0	10,0		
		Messing 2.0401										
90°	308.466	●	2,00	2,00	0,54	0,70	1,00	1,40	2,21	3,13	440	830
	308.606	●	4,00	4,00	1,22	1,58	2,23	3,15	4,98	7,04	460	850

Umrechnungsformel für diese Baureihe:  $\dot{V}_2 = \dot{V}_1 \cdot \sqrt{\frac{p_2}{p_1}}$

Bestell- Type + Material-Nr. = Bestell-Nr.  
beispiel: 308.466 + 30 = 308.466.30



Montagezubehör finden Sie im Kapitel 9 „Zubehör“.